

Engagement
Entretien
Responsabilité

POUR TOUTE AUTRE INFORMATION

TERRITOIRE GRAND EST

9, avenue Eugène Hénaff
69120 Vaulx-en-Velin
04 78 03 47 20

Ce contrat concerne les résidences :

Malval, Pilat, Grolières,
Noirettes, Mont Cindre, Mont Gerbier,
Victor Hugo, Flaubert,
110 rue du 8 mai 1945, la Godille,
la Rive, Jean Foucaud, les Rames,
les Plates 2, Frères Sauzay, George Sand,
Terrasolis, les Allées d'Antarès, Ecoin s/ Combe,
la Thibaude, et l'ensemble des résidences
étudiantes de Vaulx-en-Velin.

TÉL.: 0 805 50 01 02*

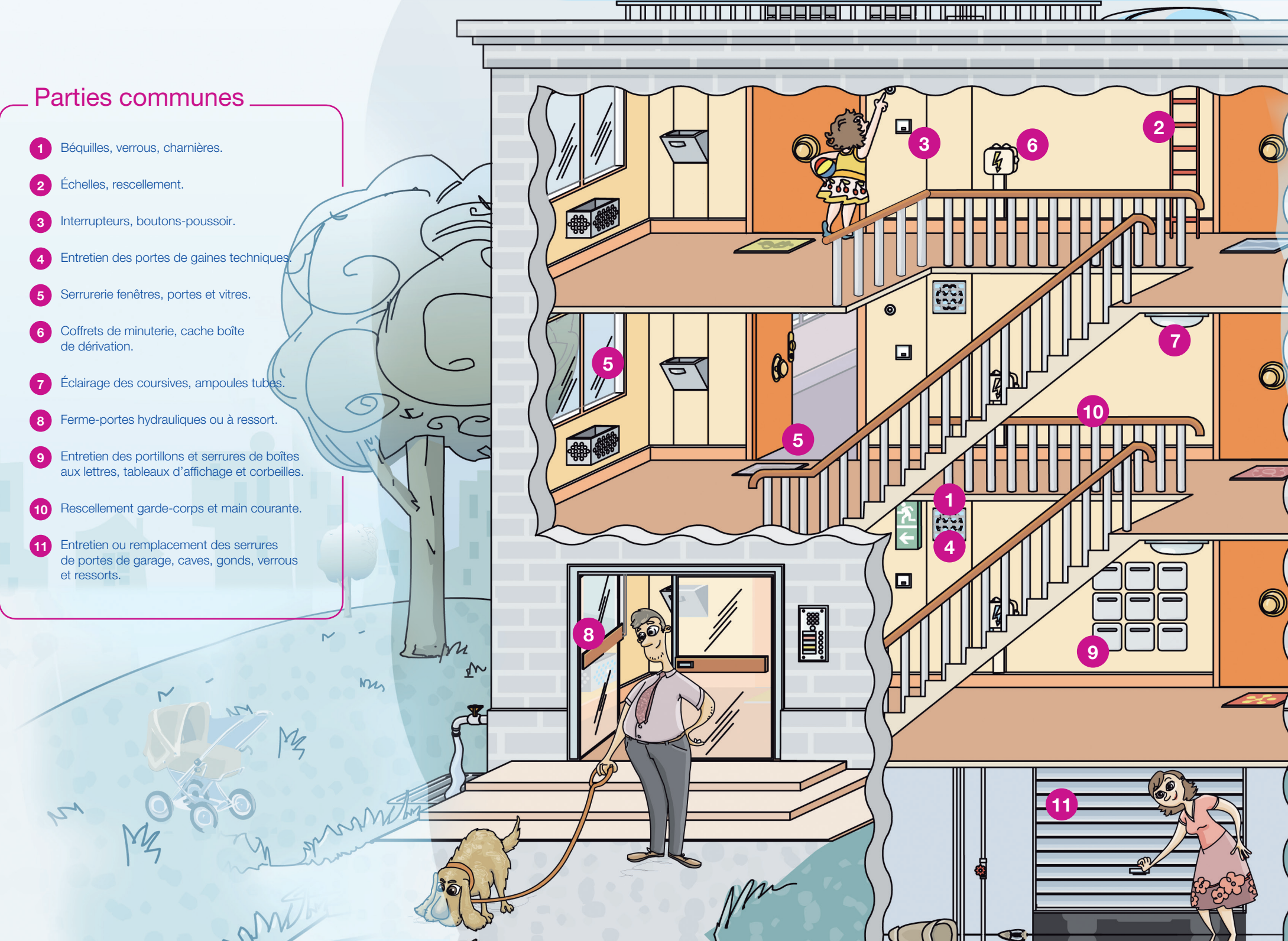
CONSERVEZ PRÉCIEUSEMENT CE GUIDE**. Il vous permettra,
avant de nous appeler, de vérifier que l'intervention souhaitée
est bien garantie par le contrat.

*numéro vert gratuit.**Document non contractuel.

Parties communes

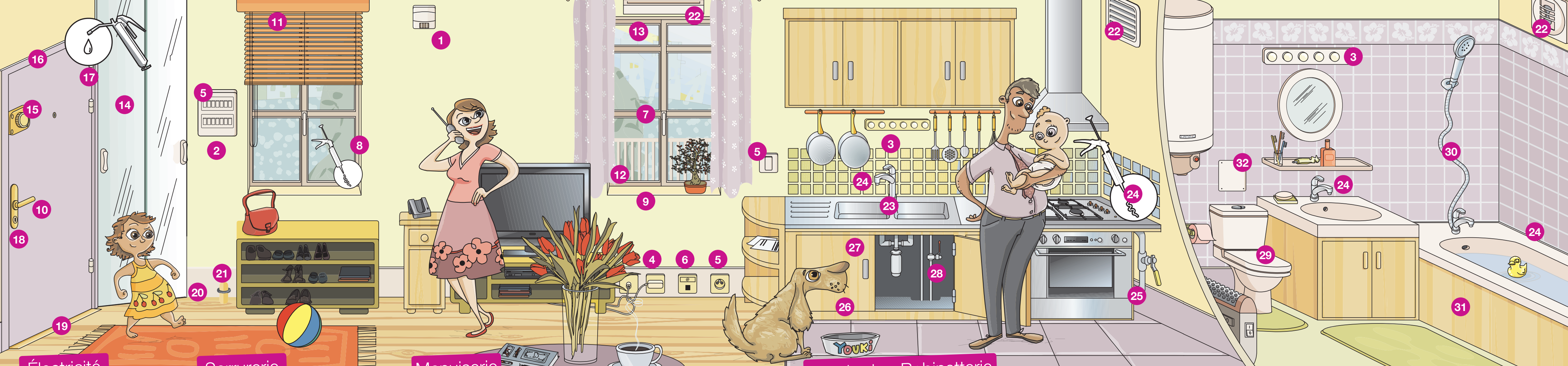
- 1 Béquilles, verrous, charnières.
- 2 Échelles, rescelllement.
- 3 Interrupteurs, boutons-poussoir.
- 4 Entretien des portes de gaines techniques.
- 5 Serrurerie fenêtres, portes et vitres.
- 6 Coffrets de minuterie, cache boîte de dérivation.
- 7 Éclairage des coursives, ampoules tubes.
- 8 Ferme-portes hydrauliques ou à ressort.
- 9 Entretien des portillons et serrures de boîtes aux lettres, tableaux d'affichage et corbeilles.
- 10 Rescelllement garde-corps et main courante.
- 11 Entretien ou remplacement des serrures de portes de garage, caves, gonds, verrous et ressorts.

Illustrations : Nathalie GIRARDIE



Guide des services
à l'habitat





Électricité

- 1 Contrôle de remplacement de la sonnerie électrique de la porte d'entrée.
- 2 Vérification du tableau électrique.
- 3 Remplacement des réglettes cuisine et salle de bain.
- 4 Entretien ou remplacement des prises d'antenne.
- 5 Entretien ou remplacement des interrupteurs, des télérupteurs et des prises de courant.
- 6 Entretien ou remplacement des prises RJ45.

Serrurerie

- 7 Remplacement si nécessaire des crémones et espagnolettes.
- 8 Réfection des joints d'étanchéité intérieurs et reprise mastic.
- 9 Débouchage des trous d'évacuation d'eau de condensation.
- 10 Entretien ou remplacement des serrures et clés cassées.
- 11 Entretien ou remplacement des enrouleurs, sangles et manivelles.
- 12 Vérification des ouvrages concourant à la sécurité du logement (garde-corps, lisses et bareaudages).

Menuiserie

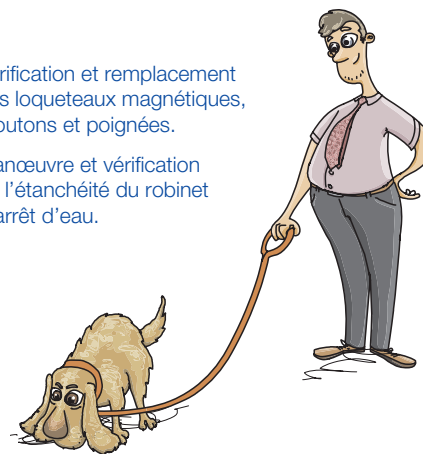
- 13 Entretien grilles d'aération et jets d'eau.
- 14 Entretien ou ajustement et réglage des menuiseries d'origine, des placards et des meubles sous évier.
- 15 Entretien ou remplacement des verrous de sécurité.
- 16 Entretien mise en jeu, réparation des portes palières et intérieures.
- 17 Graissage des gonds, paumelles et charnières.

- 18 Remplacement si nécessaire des boutons, poignées de porte et plaques de propriété.
- 19 Refixation ou remplacement des barres de seuil.
- 20 Refixation des plinthes.
- 21 Remplacement arrêt et butée de porte.

Plomberie - Robinetterie

- 22 Nettoyage des grilles de bouches d'aération.
- 23 Entretien ou remplacement des mécanismes de vidage, des siphons et de la robinetterie y compris cols de cygnes ou becs mobiles.
- 24 Réfection systématique des joints d'étanchéité.
- 25 Vérification ou remplacement du robinet d'arrêt de gaz (ROAI) et du flexible.
- 26 Réparation ou remplacement des éléments de fermeture des placards et des meubles sous évier.

- 27 Vérification et remplacement des loqueteaux magnétiques, boutons et poignées.
- 28 Manœuvre et vérification de l'étanchéité du robinet d'arrêt d'eau.



- 29 Entretien ou remplacement du réservoir et de la pipe WC.
- 30 Entretien ou remplacement du flexible de douche, de la douchette et de la bonde de douche.
- 31 Entretien ou remplacement de l'habillage baignoire.
- 32 Entretien de la trappe de visite gaine technique.

